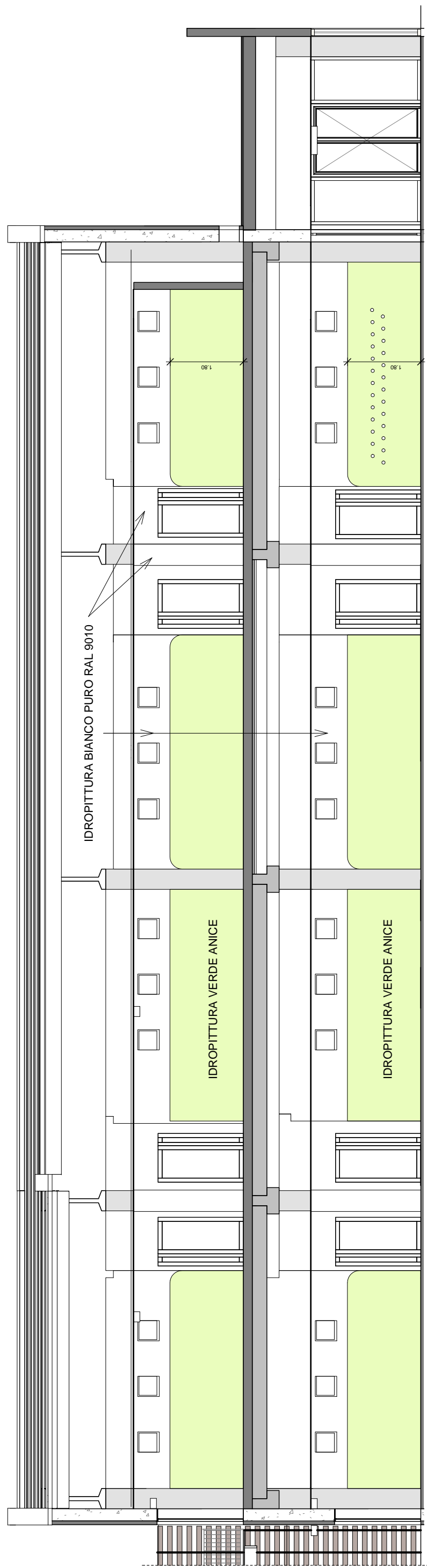
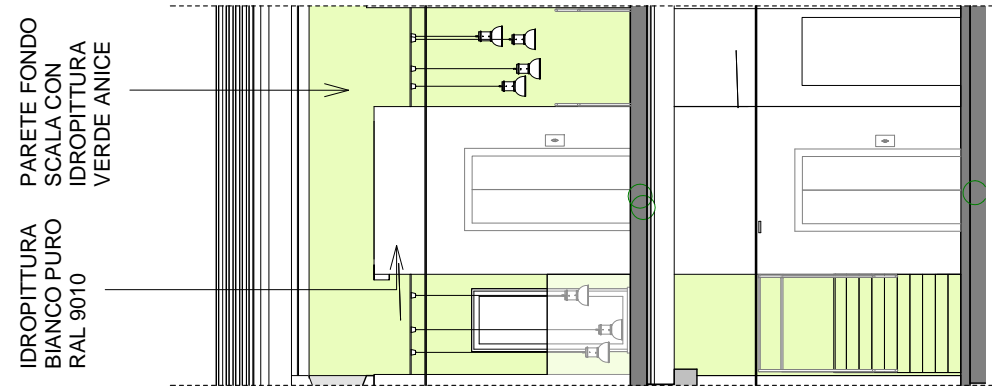
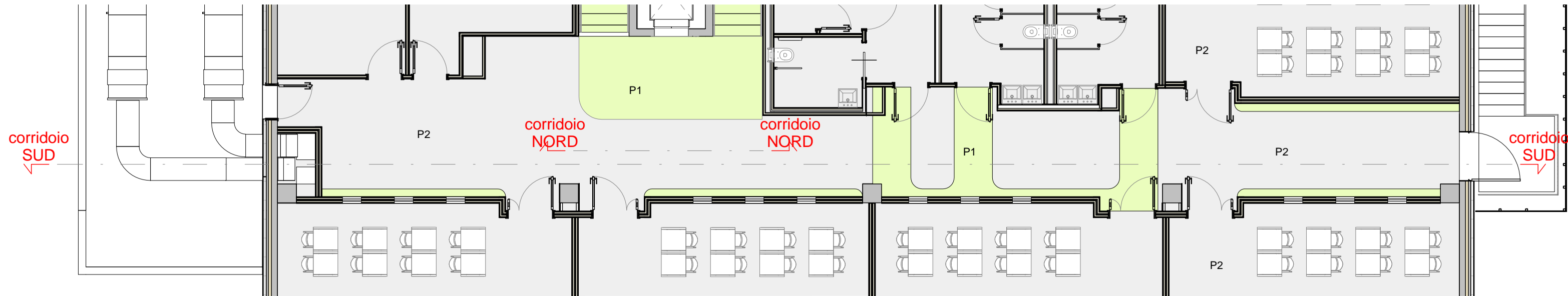


Vista corridoio zona ingresso



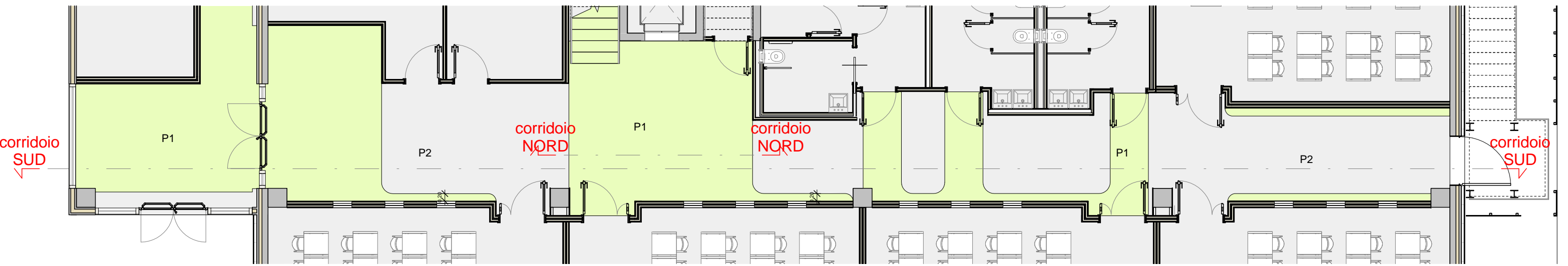
Piano Primo controsoffitti
1:100



Piano Primo - Pavimenti
1:100



Piano Terra controsoffitti
1:100



Piano Terra - Pavimenti
1:100



Abaco dei pavimenti vinilici	
P	Descrizione
P1	Pavimento vinilico di colore verde anice (a scelta della DL)
P2	Pavimento vinilico di colore grigio chiaro RAL 7035

Abaco dei controsoffitti	
C	Descrizione
C1	Controsoffitto in lastre di cartongesso monolitico bianco H=2.70
C2	Controsoffitto in lastre di cartongesso monolitico verde anice come pareti H=2.90
C3	Controsoffitto in lastre di cartongesso 60x60 bianco
C4	Controsoffitto in lastre di cartongesso idrolastra bianco
C5	Pannelli isolanti fono-assorbenti bianchi

Abaco dei dispositivi di illuminazione	
L	Descrizione
L1a	PLAFONIERA DA INCASSO 4x14W CON TUBO FLUORESCENTE T5 OTTICA DARK IN ALLUMINIO GRADO DI PROTEZIONE IP20
L1b	PLAFONIERA DA INCASSO 3x14W CON TUBO FLUORESCENTE T5 SCHERMO IN METACRILATO GRADO DI PROTEZIONE IP43
L2	PLAFONIERA DA INCASSO 1 x54W CON TUBO FLUORESCENTE T5 RECUPERATORE WALL WASHER GRADO DI PROTEZIONE IP20
L3	APPARECCHIO DA INCASSO 1x26W CON TUBO FLC SCHERMO IN VETRO GRADO DI PROTEZIONE IP23 PARTE IN VISTA
L4	STRISCIA LED DA INTERNO 11W/m CCT 3.000°K ALIMENTAZIONE 24Vdc INSTALLATA ENTRO PROFILO IN ALLUMINIO
L5	LAMPADA A SOSPENSIONE A DIVERSE ALTEZZE CON CAVO IN SILICONE DI VARIE COLORAZIONI DIAM.12,5



COMUNE DI PONT CANAVESE
Città Metropolitana di Torino

REALIZZAZIONE DI POLO SCOLASTICO COMPRENDENTE SCUOLA PRIMARIA E SCUOLA SECONDARIA DI PRIMO GRADO NELL'AREA ATTUALMENTE DESTINATA A SCUOLA SECONDARIA DI PRIMO GRADO, PALESTRA E PARCO GIOCHI, SITA IN VIA ROMA.

COMUNE DI PONT CANAVESE
Il Sindaco: Sig. Paolo Coppo
R.U.P.: geom. Anna Airola
Via Marconi n.12 - 10085 PONT CANAVESE (TO)

PROGETTO:
STUDIO DI ARCHITETTURA
arch. Luca FARINELLI
dr. Maria Chiara SANTI
via Garibaldi 90 - 44121 Ferrara
tel +39 0532 209003
studio@ilar.it - www.ilar.it

CONSULENTI:
INDAGINI GEOLOGICHE: Dr. Geol. Carlo Dellarole
PROG. STRUTTURE: Ing. Tommaso Mariacci
PROG. IMPIANTI: Ing. Riccardo Accorsi
ANALISI ACUSTICA: Ing. Michele Buzzoni
Ing. Sara Zetelli
COLLABORATORI: Arch. Enrico Bonazza
Dott. Dario Cattozzi

TAVOLA
A12

PROGETTO ESECUTIVO: ARCHITETTONICO
ELABORATO
PIANTE PAVIMENTI - CONTROSOFFITTI - PARETI
ZONA DISTRIBUTIVA ILLUMINAZIONE

SCALA
1:100